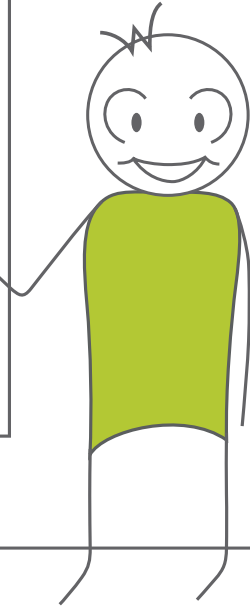


# BESA

cognition handicap réflexion  
SOIGNER QUALITÉ RESSOURCES  
VISION SANTÉ vieillissement  
vie âgé accompagnement  
EVOLUTION déficit  
développement



## Symposium BESA 2020

La personne âgée et ses ressources : regards croisés

5 novembre 2020 | Hôtel Mövenpick | Lausanne

# En résumé

## La personne âgée et ses ressources : regards croisés

La personne âgée est souvent perçue sous un angle, à priori, négatif que ce soit à cause de déficits, handicaps ou pertes tant physiques et/ou cognitives et/ou sociales, ou encore par les frais qu'elle engendre. Heureusement, cette vision est en évolution.

En effet, grâce entre autre, à des soins de qualité et aux progrès scientifiques et domotiques, un vieillissement en bonne santé et une qualité de vie satisfaisante jusqu'aux derniers instants de la vie viennent bousculer cette vision négative de la personne âgée. Ainsi, aujourd'hui, la personne âgée pilote et co-construit son projet d'accompagnement avec les professionnels de la santé. Les ressources de la personne vieillissante sont donc désormais au coeur de l'accompagnement. Le professionnel du domaine de la santé devient l'accompagnateur dont la fonction première est de mettre en évidence les potentialités de la personne soignée.

Les différents intervenants.es de la journée croiseront leur regard sur les ressources, les capacités, les potentialités et les apports de la personne âgée dans différents contextes. Ils vous proposeront également des pistes de réflexions visant à révéler, développer, maintenir ou encore soutenir les ressources de la personne vieillissante.

## Sponsors



# Programme

Début	Thème	Intervenants.es
8h00	Café d'accueil	
8h45	Mot de bienvenue	Luc Dapples
9h00	Allocation d'ouverture	Rebecca Ruiz
9h40	La personne âgée : actrice d'une économie florissante et variée	Michel Eric Lamon
10h10	Pause	
10h40	Lève-toi et marche	Dre Fabienne Riat
11h10	La filière des soins longue durée - projet pilote de Plantzette	Danièle Urben
11h40	Au cœur de la vie	Geneviève Délèze-Delaloye
12h00	Repas	
13h45	L'accueil de la vieillesse	Prof. Bernard Schumacher
14h25	Garantir l'autonomie grâce au projet de soins anticipés	Dre Eve Rubli Truchard
14h55	Montessori en EMS	Julie Challandes, Anaëlle Jeanneret, Catherine Schneider
15h25	Pause	
16h00	Aînés : encadrés, assistés, isolés, ou simplement considérés, intégrés et soutenus ?	Laurent Kurth
16h40	BESA au service de la personne soignée et des professionnels	Nadia Ebenegger
16h50	Mot de clôture	Peter Mosimann

# Intervenants.es

**Luc Dapples:** Membre du Comité Central de CURAVIVA Suisse, Directeur d'EMS

**Rebecca Ruiz:** Madame la Conseillère d'Etat, Cheffe du Département de la santé et de l'action sociale du canton de Vaud

**Michel Eric Lamon:** Directeur de l'EMS Haut-De-Cry, Vétroz

**Dre Fabienne Riat:** Médecin gériatre

**Danièle Urben:** Cheffe de service des soins de longue durée Plantzette-Sierre Est, CMS de Sierre

**Geneviève Délèze-Delaloye:** Ancienne Secrétaire Générale Alzheimer Valais-Wallis. Spécialiste clinique en gériatrie

**Prof. Bernard Schumacher:** Professeur, Université de Fribourg

**Dre Eve Rubli Truchard:** Gériatre, Médecin associée à la chaire de soins palliatifs gériatriques et au service de gériatrie et réadaptation gériatrique du CHUV

**Julie Challandes:** Infirmière responsable, EMS Petit-Chézard, Chézard St-Martin

**Anaëlle Jeanneret:** Responsable de l'animation et psychologue, EMS Petit-Chézard, Chézard St-Martin

**Catherine Schneider:** Directrice de l'accompagnement, EMS la Rozavère, Lausanne

**Laurent Kurth:** Monsieur le Conseiller d'Etat, Chef du département des finances et de la santé du canton de Neuchâtel

**Nadia Ebenegger:** Formatrice & Déléguée BESA Romandie, Clinicienne en gérontologie, Quality Manager HES, Gestionnaire certifiée ASFORI

**Peter Mosimann:** Membre du Conseil d'Administration de BESA Care et de Q-Sys, membre de différents organismes genevois en lien avec les EMS, ancien membre de différents organismes en lien avec les soins à domicile

# Inscription et Accès

## Inscription

Les frais de participation se montent à CHF 280.- par personne. Les cafés, les boissons et le repas de midi sont compris dans ce prix.

Vous trouverez de plus amples informations sous <https://www.besacare.ch/Symposium-BESA-2020>. Inscription via ce lien. Une confirmation vous sera transmise par mail dès la réception de votre inscription. Le délai d'inscription est fixé au 23 octobre 2020. Les inscriptions seront prises en compte par ordre d'arrivée.

## Public-cible

Professionnels.les de formation tertiaire

## Accès

En train

Depuis la gare de Lausanne, prendre un taxi ou le métro M2 jusqu'à Ouchy.

[Horaire du Métro M2](#)

En voiture

Sortir de l'autoroute à Lausanne Sud et suivre Lausanne-Ouchy. L'hôtel se situe à 1.5 km de la sortie de l'autoroute. Un parking de 850 places est situé en face de l'hôtel Mövenpick.

[Parking du port d'Ouchy](#)

## Adresse

Hôtel Mövenpick Lausanne

Avenue de Rhodanie 4

1007 Lausanne



